



GrünBau

Mehr als nur ein Arbeitsplatz...



Kontakt und Ansprechpartner/innen:

Sabine Buhl, Dipl. Sozialpädagogin
Manfred Schwarz, Dipl. Sozialarbeiter
Jonas Raguse, Dipl. Sozialpädagoge
Berit Zetschner, Dipl. Pädagogin, Lehrerin

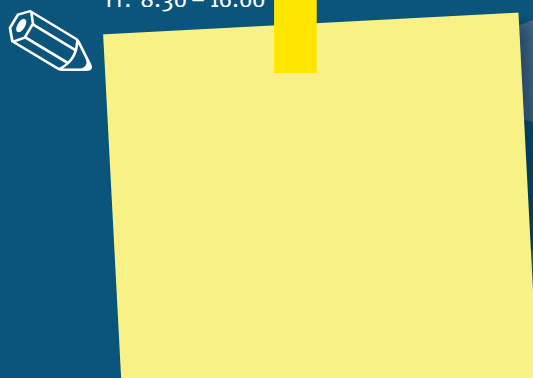
Evelyn Austermann, Dipl. Sozialarbeiterin
(Erziehungsleitung)

Ute Lohde, Dipl. Sozialarbeiterin
(Leitung Jugendhilfe / Einrichtungsleitung)

Unnaer Strasse 44
44145 Dortmund
Tel: 0231/ 84096 -18
Fax: 0231/ 84096 -39

E-mail: jawoll@gruenbau-dortmund.de
www.gruenbau-dortmund.de

Bürozeiten
Mo – Do: 8:30 – 16:00
Fr: 8:30 – 16:00



Die GrünBau gGmbH ist 1990 aus einem Beschäftigungsprojekt des *Planerladen e.V.* hervorgegangen und seit dem in der Dortmunder Nordstadt verwurzelt. Inzwischen hat die GrünBau GmbH ca. 130 Mitarbeiter/innen unterschiedlichster Professionen in den Bereichen Erziehungshilfe, Jugendberufshilfe, Arbeitsmarktdienstleistungen und Dienstleistungsservice Haus und Garten.

Die GrünBau GmbH ist Ausbildungsbetrieb und seit 1994 anerkannter Träger der freien Jugendhilfe, anerkannte Einrichtung nach § 45 SGB VIII und aktiver Partner in der kommunalen Jugendhilfeplanung. Sie ist Mitglied im Paritätischen Wohlfahrtsverband NRW.



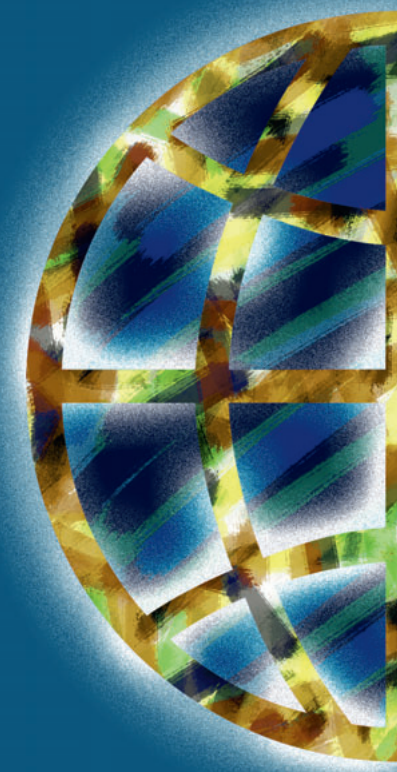
Zertifiziertes
Qualitätsmanagement
nach DIN EN ISO
9001:2000

GrünBau GmbH
Unnaer Straße 44
44145 Dortmund

Tel. 0231 / 84096-0
Fax 0231 / 84096-20

info@gruenbau-dortmund.de
www.gruenbau-dortmund.de

JAWOLL





JAWoLL – international für unbegleitete minderjährige Flüchtlinge (UMF)

Das Jugendhilfeprojekt JAWoLL – international ist ein Angebot der stationären Jugendhilfe nach §§ 34, 41 und 35a SGB VIII. Es verbindet die Bereiche „Betreutes Wohnen“ und „Berufsorientierte Bildung“ zu einem ganzheitlichen Konzept in der Arbeit mit jungen Flüchtlingen.

Zielgruppe

...des Angebotes sind minderjährige ab dem 15. Lebensjahr und volljährige Flüchtlinge, die nach den Bestimmungen des SGB VIII einen Bedarf an intensiver Unterstützung haben.

JAWoLL – international bietet

- 12 stationäre Plätze zur Stabilisierung und Verselbständigung
- Betreuung durch ein erfahrenes, multidisziplinäres Team
- einen hohen Betreuungsschlüssel
- Sprachförderung
- Ausgleich schulischer Defizite
- berufliche und schulische Bildung
- kulturpädagogische Angebote



**Ziel ist es, den Jugendlichen Schutz und Halt zu geben.
Die jungen Menschen werden befähigt, ihre eigene
Lebensperspektive zu entwickeln und umzusetzen.**

Berufsorientierte & schulische Bildung:

Alphabetisierung, Deutschkurse, Schulabschlüsse, Praktika, Computerkurse, individuelle Nachhilfe, Hausaufgabenhilfe, Baumaschinenscheine

Individuelle Betreuung:

Organisation medizinischer und therapeutischer Hilfen, psychosoziale Stabilisierung, kompetente Hilfe im Asyl- und Aufenthaltsverfahren, Begleitung in allen Lebensbereichen

Wohnen Lernen:

mobile sozial-pädagogische Betreuung in Einzelwohnungen und 2er Wohn-gemeinschaften, intensive Unterstützung bei der Haushaltsführung

Leben Lernen:

Erlernen alltagstauglicher Kompetenzen, Entwicklung einer realistischen Lebensplanung, Gruppen- und Einzelfreizeitaktivitäten, Sport, gemeinsame Mahlzeiten

Vernetzung:

mit Ärzten und Therapeuten, Fachanwälten, anderen Jugendhilfe-einrichtungen, Ämtern

Weitere Angebote unserer JAWOLL Jugendhilfestation:

JAWOLL – Flexible Erziehungshilfen

Im Bereich der Flexiblen Erziehungshilfe bieten wir ambulante Unterstützung für Jugendliche, junge Mütter und Familien

JAWOLL – Bauen & Wohnen

Das Projekt – Bauen & Wohnen – ist ein Angebot der stationären Erziehungshilfe.

JAWOLL – tagesstrukturierende Angebote